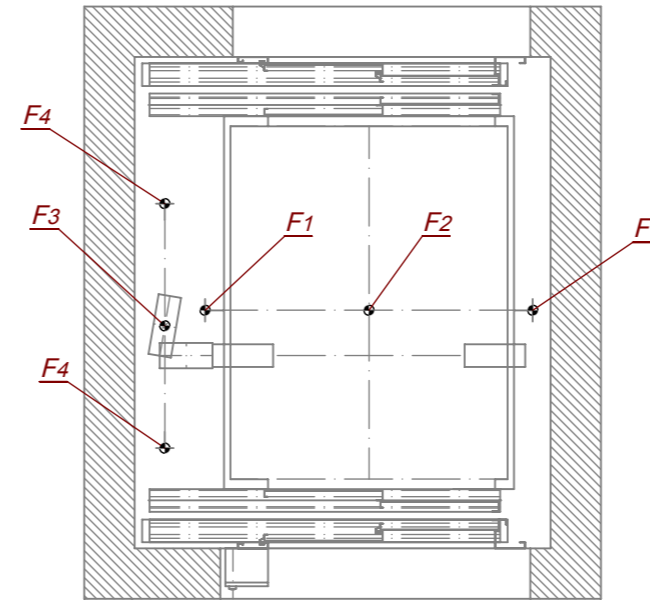
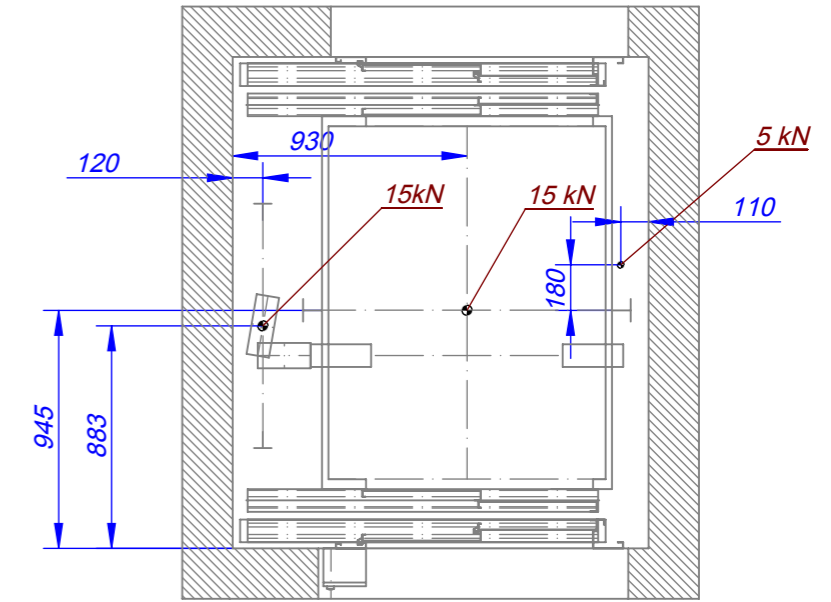


SIŁY DZIAŁAJĄCE NA DNO PODSZYBIA



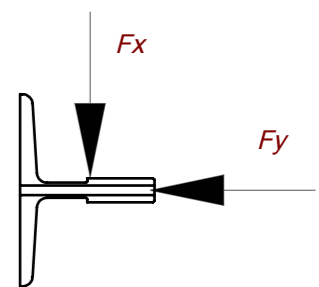
ROZMIESZCZENIE HAKÓW MONTAŻOWYCH W NADSZYBIU



Sily działające na prowadnice są przenoszone przez wsporniki i działają bezpośrednio na szymb.

$F_x = 0,95 \text{ kN}$
 $F_y = 1,5 \text{ kN}$

$F_1 = 28 \text{ kN}$
 $F_2 = 77 \text{ kN}$
 $F_3 = 57 \text{ kN}$
 $F_4 = 6,5 \text{ kN}$



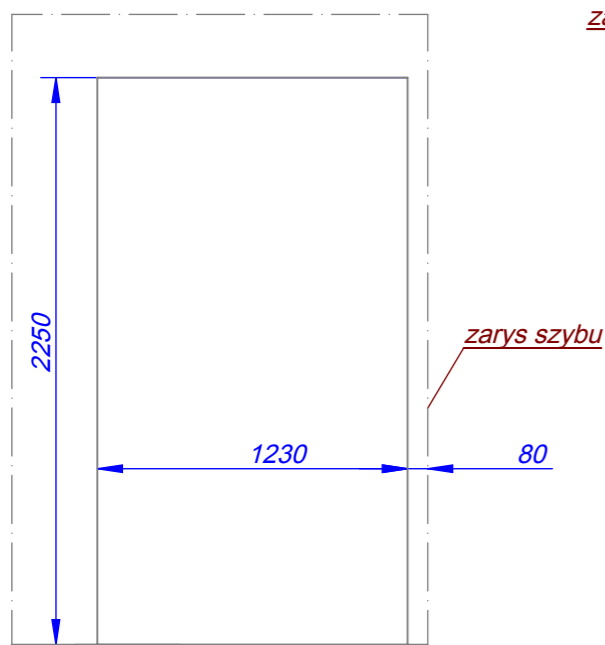
Udźwig $Q = 630 \text{ kg}$
Prędkość $V = 1,0 \text{ m/s}$

Wysokość podnoszenia max. 45 m
Wysokość nadszybia min. 3400 mm
Podszymb min. 1100 mm

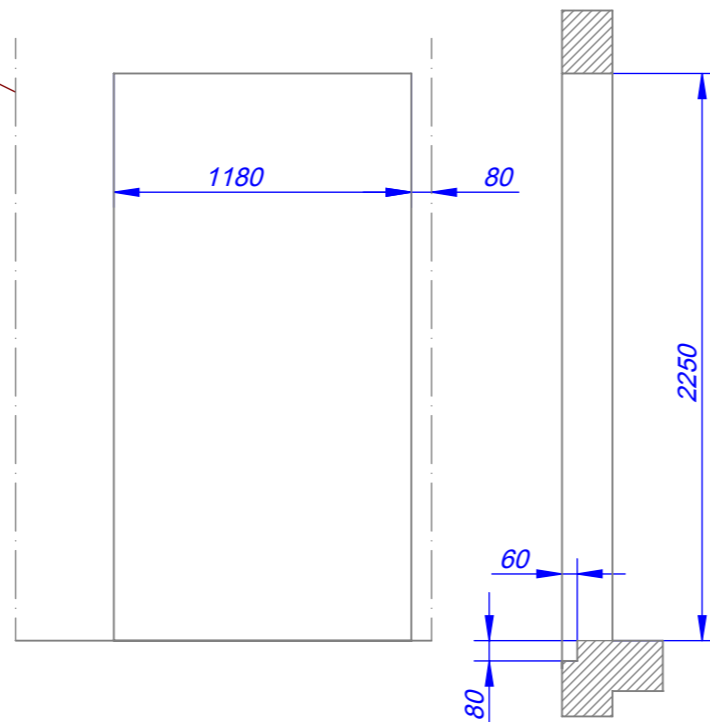
Wykonanie szymb:

- Ściany, podłogę i strop wykonać z trwałych i niepalnych materiałów, niesprzyjających osiadaniu i emitowaniu kurzu. Ściany pomalować.
- Dno podszymb powinno być gładkie, w miarę możliwości poziome, nieprzepuszczalne dla wody.
- W nadszybiu zainstalować haki montażowe zgodnie z rysunkiem.
- Odchyłki wymiarów szymb +20 mm - 10 mm.
- W podszymb należy umożliwić uziemienie dźwigu.
- W szymb nie może być żadnej obcej instalacji.
- W górnej części szymb wykonać otwór wentylacyjny bezpośrednio na zewnątrz równy 1% powierzchni przekroju szymb.
- Drabinkę do podszymb wykonać wg. wskazań kierownika ekipy montażowej.
- Oświetlenie naturalne lub sztuczne na poziomie podłogi przystanku musi wynosić min. 50 lx.

OTWÓR DRZWIOWY I WNĘKA NA APARATURĘ-najwyższy przystanek



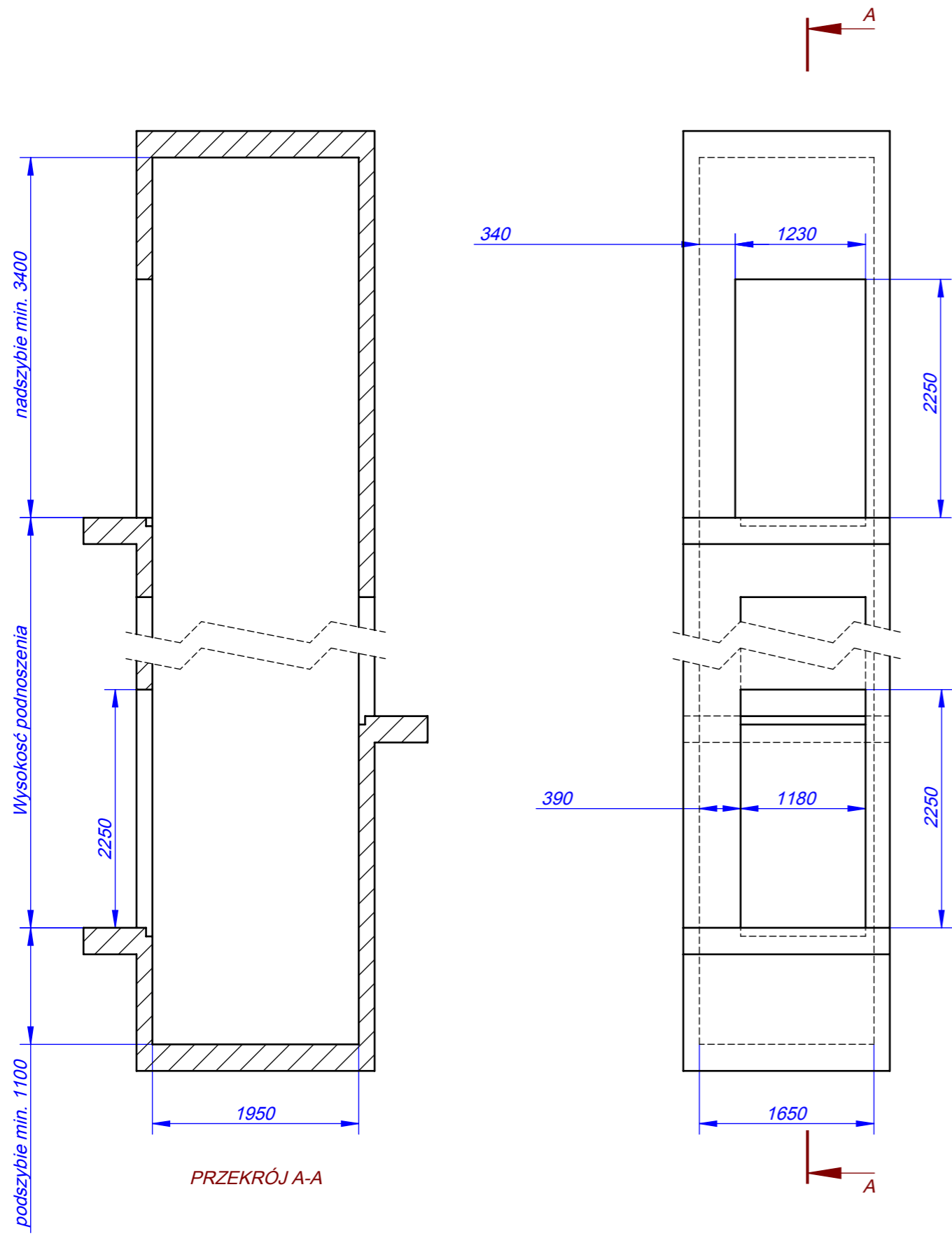
OTWÓR DRZWIOWY I WYCIECIE NA KASĘTĘ WEZWAŃ



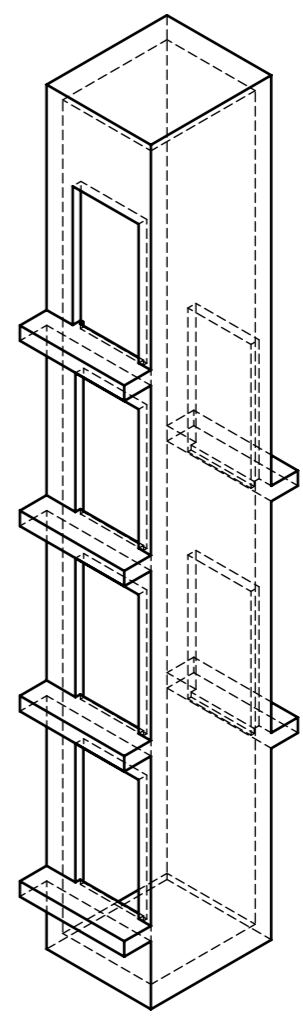
KONSTRUOWAŁ:	Tomasz Opałka	2021-05-18	MATERIAŁ:	NAZWA PRZEDMIOTU:
SPRAWDZIŁ:	NAZWISKO	PODPIS	Materiał <nieokreślony>	
PODZIAŁKA:	1:20	DATA	MAZA [kg]:	NR RYSUNKU:
		Piotr Chmielewski 05-520 Konstancin Jeziorna ul. Królewska 5	0,00	MRL630
				Ark./L.ark. 1/2


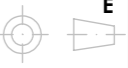
Rysunek jest własnością firmy CHMIELEWSKI-DŹWIGI. Jakikolwiek przetwarzanie bez zgody zabronione.

Rysunek jest własnością firmy CHMIELEWSKI-DZWIgi. Jakikolwiek przetwarzanie bez zgody zabronione.



PRZEKRÓJ A-A



KONSTRUOWAŁ:	Tomasz Opałka	2021-05-18	MATERIAL:	NAZWA PRZEDMIOTU:	ILOSC:
SPRAWDZIŁ:					1 szt.
	NAZWISKO	PODPIS	DATA		
PODZIAŁKA:	 CHMIELEWSKI-DZWIgi sp. z o.o. sp. k. ul. Lipowa 27 05-532 Baniocha		MASA [kg]: 	NR RYSUNKU: MRL630	Ark./L.ark. 2/2